

# DAIGENTA 大源太 エリアマップ

YOC 湯沢アウトドアセンター  
大源太キャニオンセンターハウス

希望大橋はダム補強工事のため、  
工事期間中一時通行止めとなる場合  
があります。

- トイレ
- 駐車場
- 管理棟
- 食堂・レストラン
- 展望台
- 一般バス停

体験工房大源太から各施設までの距離

大源太キャニオンキャンプ場駐車場  
1,400m【徒歩約20分】  
希望大橋  
1,000m【徒歩約15分】

体験工房 大源太

陶芸工房 旭窯

旭原花の郷

障害福祉  
サービス事業所  
あひほら

ゴールド越後湯沢カントリクラブ  
TEL 025-787-4111

大源太キャニオンキャンプ場

ペット同伴専用サイト

管理棟 受付

第2駐車場

駐車場

トイレ

バーベキュー広場

イタリアンレストラン

キャンプファイアー

大源太山 登山道

大源太山 登山道

大源太山 登山道

大源太山 登山道

大源太山 登山道

大源太山 登山道

大源太山 登山道

大源太山 登山道

大源太山 登山道

大源太山 登山道

大源太山 登山道

大源太山 登山道

大源太山 登山道

大源太山 登山道

大源太山 登山道

大源太山 登山道

大源太山 登山道

大源太山 登山道

大源太山 登山道

大源太山 登山道

大源太山 登山道

大源太山 登山道

大源太山 登山道

大源太山 登山道

大源太山 登山道

大源太山 登山道

大源太山 登山道

大源太山 登山道

大源太山 登山道

大源太山 登山道

大源太山 登山道

大源太山 登山道

大源太山 登山道

大源太山 登山道

大源太山 登山道

大源太山 登山道

大源太山 登山道

ふれあいの森  
ブナ林

登山口までの地図

陶芸工房 旭窯

体験工房 大源太

大源太山 登山道

ふれあいの森  
ブナ林

林道

林道

林道

林道

林道

林道

林道

林道

林道

林道

林道

林道

林道

林道



家族や仲間たちと一緒に、  
でっかい自然をまるごと遊ぶ。

大自然の中で本格キャンプ、手ぶらでキャンプが  
楽しめる常設テントやレンタルテント、ファミリーキャンプ、  
バーベキューに加えて、本格ピザ窯で薪を使ったピザ焼きが体験できます。  
併設イタリアンレストランでは、焼きたてのパト  
大源太ソフトクリームが人気です。

Camping Daigenta  
**大源太キャニオン  
キャンプ場**  
[大源太キャニオンセンターハウス]  
〒949-6103 新潟県南魚沼郡湯沢町大字土樋306-17  
TEL.025-787-3536 (FAX兼用)  
URL: http://daigenta.net/



(社)日本ノルディックウォーク連盟 (JNWL) 公認ノルディックウォークステーション  
JNWLウォーキングライフマイスターが常駐しています。  
ウォーキングならお任せ。

YOC  
湯沢アウトドアセンター  
(大源太キャニオンキャンプ場)  
TEL.025-787-6700 (FAX兼用)  
URL: http://daigenta.net/yoc/

【体験・陶芸工房】  
**旭窯**  
〒949-6103 新潟県南魚沼郡湯沢町大字土樋639-1  
TEL.025-787-0357 (FAX兼用)  
URL: http://www.yuzawa.kofu.jp/ (※要予約)

土の感触を  
確かめながら、  
あなただけの  
逸品を作製。



ロクロで作り、  
窯で焼く陶芸体験。  
陶土に初めて触れる  
初心者の方から、  
陶器作りが趣味の  
愛好家まで陶芸の楽しさを  
十分に味わっていただける  
陶芸工房「旭窯」。  
ぜひ気軽にご参加ください。



- 営業時間  
午前9:00～午後4:00  
(要予約)  
(1工程約2時間)
- 営業期間  
4月下旬～11月上旬
- 館内施設  
● 窯/1 ● ガス窯/1 ● 灯油窯/1  
● 電動ロクロ/3 ● 手ロクロ/50  
● 展示所 ● 無料駐車場完備  
● トイレ  
● 休憩所 (食堂はありません)

【体験工房】  
**大源太**  
〒949-6103 新潟県南魚沼郡湯沢町大字土樋639-1  
TEL.025-787-1121 TEL.025-787-1122  
http://daigenta-kobo.jp

自分で作ったら、  
もっとおいしい!!  
いろんな手作りに  
親子で挑戦。



いつも食べるばかりの物を、  
自分で作ってみませんか!  
色々な体験がお楽しみいただけます。  
お子様連れの方もお気軽にご参加ください。

- 開館時間 / 午前9:00～午後4:00
- 体験開始時間 / 午前10:00～午後11:00～  
午後1:00～午後2:00～
- 営業期間 / 水曜日定休 (8月のみ休館日なし)
- ※詳しい内容はお問い合わせください。
- 館内施設

初心者の方大歓迎!  
親切丁寧に  
教えます。

**米粉パン作り体験**

**モチ打ち体験**  
自分で打ち上げたそばを  
その場で茹でて食べられます。

**あんぱん作り体験**  
あんぱんは草餅風のおやきです。  
16個くらい作れます。



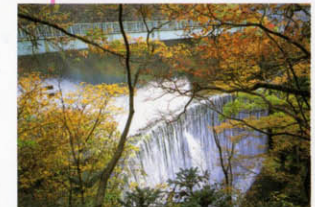
**笹団子作り体験**  
新潟の郷土の味、笹団子。  
20個作れます。

**ちまき作り体験**  
もち米を三角形に整えて  
笹の葉で包んで蒸し上げます。

◎各種体験の種類は、季節により異なりますのでご注意ください。  
◎予約優先となりますので、なるべくお早めにご予約ください。

**大源太湖  
遊歩道**  
(湯沢町役場産産課光課)  
〒949-6192 新潟県南魚沼郡湯沢町大字土樋300番地  
TEL.025-784-4850

すがすがしい  
大自然の中、  
のんびりと緑を散策。



大源太湖の周りを半周するコース。  
大源太湖を眺めながら自然の中での  
んびりと散策できます。  
※希望大橋はダム補強工事のため、工事期間中  
一時通行止めとなる場合があります。

- 半周 約15～20分(一部階段あります。)
- 大源太湖貸しポート(大源太山荘)  
TEL.025-787-3095
- ※ダム補強工事のため、工事期間中は貸しポートを  
ご利用できない場合があります。
- 四十八滝展望台
- 登録有形文化財「大源太川第1号砂防堰堤」  
全国で最も古いアーチ式砂防ダム



癒しの  
ネイチャーウォッチング  
森林インストラクターが、樹木のこと、  
動物のこと、キノコのこと、そして森林  
や自然の大切さ、地球温暖化の  
ことなどをお話しながら、安全にご案内  
いたします。(各種コース有)



楽しく安全な  
トレッキング  
苗場山、平標山、三国山、大源太山  
などを体力レベルにあわせてやさしく  
ご案内します。



カヤック体験  
雄大な大源太山の麓、流れのない  
湖で楽しくカヤック体験できます。  
経験豊富なインストラクターがアドバ  
イス、本格イタリアンのランチ付き1  
日コースです。

[登山]  
**大源太山**  
たいげんたさん 標高1,598m  
(湯沢町役場産産課光課)  
〒949-6192 新潟県南魚沼郡湯沢町大字土樋300番地  
TEL.025-784-4850



自然を満喫できるアウトドア、カルチャー、フ  
ード、ワークプログラムをご用意。経験豊富な  
スタッフがご案内するエコツアアが人気です。  
大源太周辺以外の湯沢町全体のアウトドア  
アクティビティ、エコツアアのご案内もYOC  
にお任せ下さい。ご予約お待ちしております。

■ 開設期間 / 4月～11月  
ネイチャー  
ノルディックウォーク  
公認インストラクターがノルディックウォークをレクチャー  
しながら、湯沢町の自然をご案内します。  
はじめての  
ノルディックウォーク  
ウォーキングライフマイスター監修の本格的ノルディック  
ウォーキング体験。

変化に富んだコースと、  
山頂から360度の眺望を満喫。

四角い木材を指す方言「ゲンタ」から名付けられ、  
角張った山容から、「東洋のmatterホルン」とも呼ばれて  
います。登山技術の向上に最適なコースで、  
渡渉、急登、やせ尾根、岩場に変化に富んでいます。  
登山に慣れた中級者に  
おすすめです。



DATA

- 対象 / 中級者
- 遊期 / 5月中旬～10月下旬
- 時間 / 約4時間40分